

6. 大会本部各部の所掌業務

No.	部 名	所 掌 業 務
1	総 務 部	<ol style="list-style-type: none"> 1. 大会本部各部との連絡調整に関する事 2. 派遣団との連絡調整に関する事 3. 大会本部の会議等の運営に関する事 4. 参加者の申込・受付に関する事 5. 外国派遣団の受入れおよび連絡調整に関する事 6. 大会の事務に関する事 7. 見学者に関する事 8. 来賓・来訪者に関する事 9. レセプションに関する事 10. その他各部の所掌に属さない事
2	広 報 部	<ol style="list-style-type: none"> 1. 大会の情報提供に関する事 2. 参加者のコミュニケーションに関する事 3. 大会の露出媒体に関する事 4. 報道機関に関する事 5. 写真や映像等による大会記録に関する事 6. スカウト通信員プログラムに関する事
3	プログラム部	<ol style="list-style-type: none"> 1. ジョイン・イン・ジャンボリーに関する事 2. 場内プログラムに関する事 3. 場外プログラムに関する事 4. ジャンボリーアワードに関する事 5. その他大会のプログラム・行事に関する事
4	全体行事部	<ol style="list-style-type: none"> 1. 全体行事の計画と実施に関する事 2. 国旗儀礼の実施に関する事 3. アリーナの使用統制に関する事 4. 信仰奨励に関する事
5	安全・救護部	<ol style="list-style-type: none"> 1. 参加者の安全管理に関する事 2. 会場内の警備に関する事 3. 防災に関する事 4. 参加者・見学者の救護に関する事 5. 参加者のカウンセリングに関する事 6. 大会の危機管理に関する事 7. 参加者の緊急避難に関する事
6	輸 送 部	<ol style="list-style-type: none"> 1. 場内・会場周辺の交通統制に関する事 2. 参加者の集散輸送に関する事 3. 大会期間中の人員・荷物の輸送に関する事 4. 業務用車両と給油に関する事 5. 駐車場に関する事
7	会場運営部	<ol style="list-style-type: none"> 1. 会場の利用に関する事 2. 施設・設備の構築と維持管理に関する事 3. 資材・器具の調達と配分に関する事 4. ごみ処理に関する事 5. 尿尿処理に関する事
8	配給・食堂部	<ol style="list-style-type: none"> 1. 参加者の食料に関する事 2. 本部食堂に関する事 3. 非常用食料に関する事 4. 炊事用燃料の調達と配分に関する事
9	売 店 部	<ol style="list-style-type: none"> 1. 売店地域に関する事 2. 出店者との連絡調整に関する事

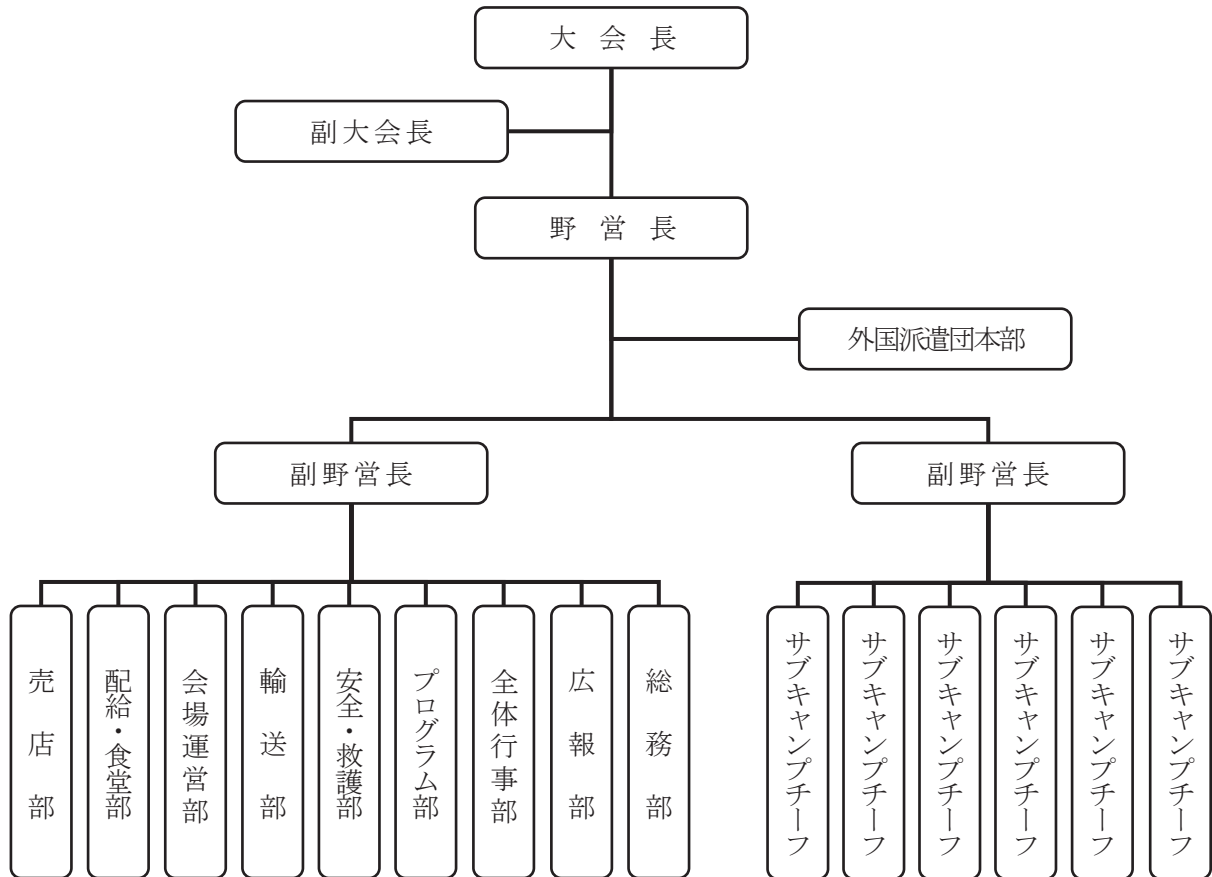
7. サブキャンプ内各班の所掌業務

No.	班名	所掌業務	隊指導者の協力の協力
1	庶務班	大会本部総務部および広報部と連携して、次の業務を分掌する。 1. 派遣団本部との連絡調整に関する事 2. 参加者の入場・退場手続きに関する事 3. 参加者への情報提供に関する事 4. 隊指導者との連絡調整に関する事 5. 外国参加者の受入れおよび連絡調整に関する事 6. サブキャンプ内の会議等の運営に関する事 7. サブキャンプスタッフの配属に関する事 8. サブキャンプ内の事務と記録に関する事 9. サブキャンプ内の取材に関する事 10. スカウト通信員プログラムに関する事 11. その他各班の所掌に属さないこと	
2	プログラム班	大会本部のプログラム部および全体行事部と連携して、次の業務を分掌する。 1. 場内外プログラムの参加調整に関する事 2. サブキャンププログラムに関する事 3. ジャンボリーアワードの交付に関する事 4. 全体行事・国旗掲揚等の代表スカウトに関する事 5. 全体行事参加に関する事	
3	安全・救護班	大会本部の安全・救護部と連携して、次の業務を分掌する。 1. 参加者の安全管理に関する事 2. サブキャンプ内の警備に関する事 3. サブキャンプ内の防災と緊急避難に関する事 4. 野営規律の維持と野営生活の指導に関する事 5. サブキャンプ内の遺失物・拾得物に関する事 6. 参加者の応急手当に関する事 7. 参加者のカウンセリングに関する事	
4	施設管理班	大会本部の会場運営部と連携して、次の業務を分掌する。 1. サブキャンプの利用に関する事 2. 参加者のキャンプサイトに関する事 3. 参加者の設営・撤営の指導に関する事 4. サブキャンプ内施設の管理に関する事 5. 借用資器材の配分に関する事 6. ごみ処理に関する事 7. 尿尿処理に関する事	清掃作業 ごみ集積
5	配給・食堂班	大会本部の配給・食堂部と連携して、次の業務を分掌する。 1. 参加者の食料配給に関する事 2. 参加者の炊事用燃料の配分に関する事 3. サブキャンプスタッフおよび県連盟派遣団本部スタッフの給食に関する事	配給作業

8. 派遣団本部の業務内容

1. 参加者の参加準備の支援に関する事 2. 参加者の参加申し込み、入場・退場手続きに関する事 3. 参加者の集散輸送と資器材輸送に関する事 4. 参加隊のサイト割り当てと大会運営スタッフの宿泊に関する事 5. 期間中の各参加隊や大会運営スタッフとの連絡調整に関する事 6. 参加者の事件・事故に関する事 7. 参加者の傷病への看護や急な帰宅等への対応に関する事 8. 場内プログラムへの協力および全体行事への出演に関する事

9. 大会本部組織図



10. サブキャンプ組織図

